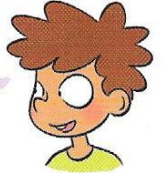


Méthode

Réaliser un schéma scientifique ou un dessin d'observation

Le **dessin d'observation** et le **schéma scientifique** sont deux outils différents pour représenter la réalité. Ils servent à expliquer ce que l'on voit ou ce que l'on va faire (expérience) pour soi ou pour les autres.

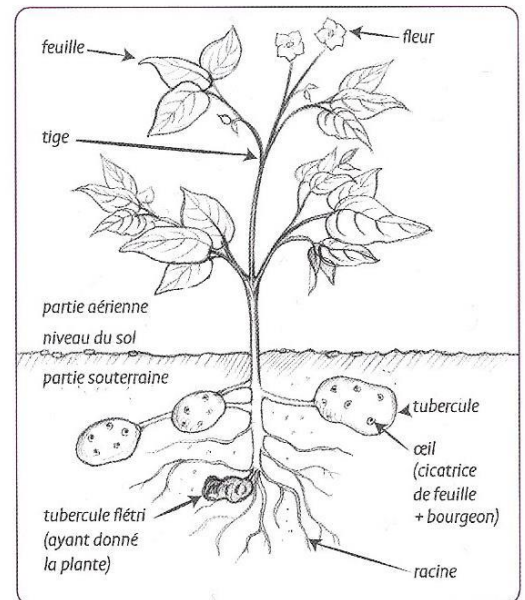
Avant de commencer, il est important de tailler son crayon de papier, de nettoyer sa gomme, de sortir sa règle et de choisir le sens de la feuille.



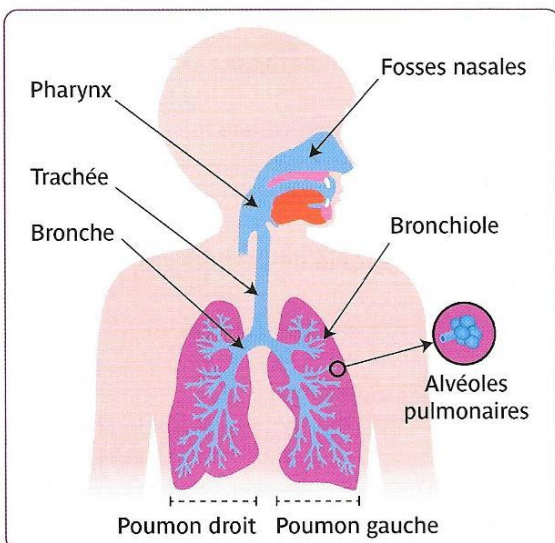
Je découvre la méthode

Le dessin d'observation

- Il sert à représenter ce que l'on voit de la manière la plus précise possible. Il faut donc faire attention aux détails et ne rien inventer. La règle est : « **Je dessine ce que je vois** ».
- Le dessin d'observation porte des **légendes**, c'est-à-dire le nom des différents éléments observés. Elles sont disposées en colonne sur le côté. Les traits des légendes sont tirés à la règle.
- Sous le dessin, j'écris **un titre**, la **taille réelle** de ce que j'ai observé et avec **quel instrument** je l'ai observé : œil nu, loupe, microscope.



Plant de pomme de terre observé à l'œil nu (40 cm)



La respiration

Le schéma scientifique

- C'est une **représentation simplifiée** de la réalité. On remplace la réalité par des dessins simplifiés ou des formes simples : on ne garde que ce qui est nécessaire pour comprendre l'information. « **Je dessine de manière simplifiée pour expliquer** ».
- Il peut comporter des légendes écrites sur le côté, mais aussi directement sur le dessin.